

De bouw van een HTPC

Robert Kuipers

Henk Kuipers

Onderwerpen

- Het hoe en waarom van een HTPC
- Globale werking
- De opbouw van het demosysteem
- Software Configuratie
- Demo

Waarom een HTPC

- Beperkingen commerciële ontvangers
- Extra multimedia functionaliteit
- Meerdere ontvangers
- Eigenwijsheid van de bouwer

Vereisten

- Redelijke kennis van PC hard- en software
- Gezonde portie geduld en tijd
- Bereidheid tot experimenteren
- Een slimme zoon of whizzkid in de buurt

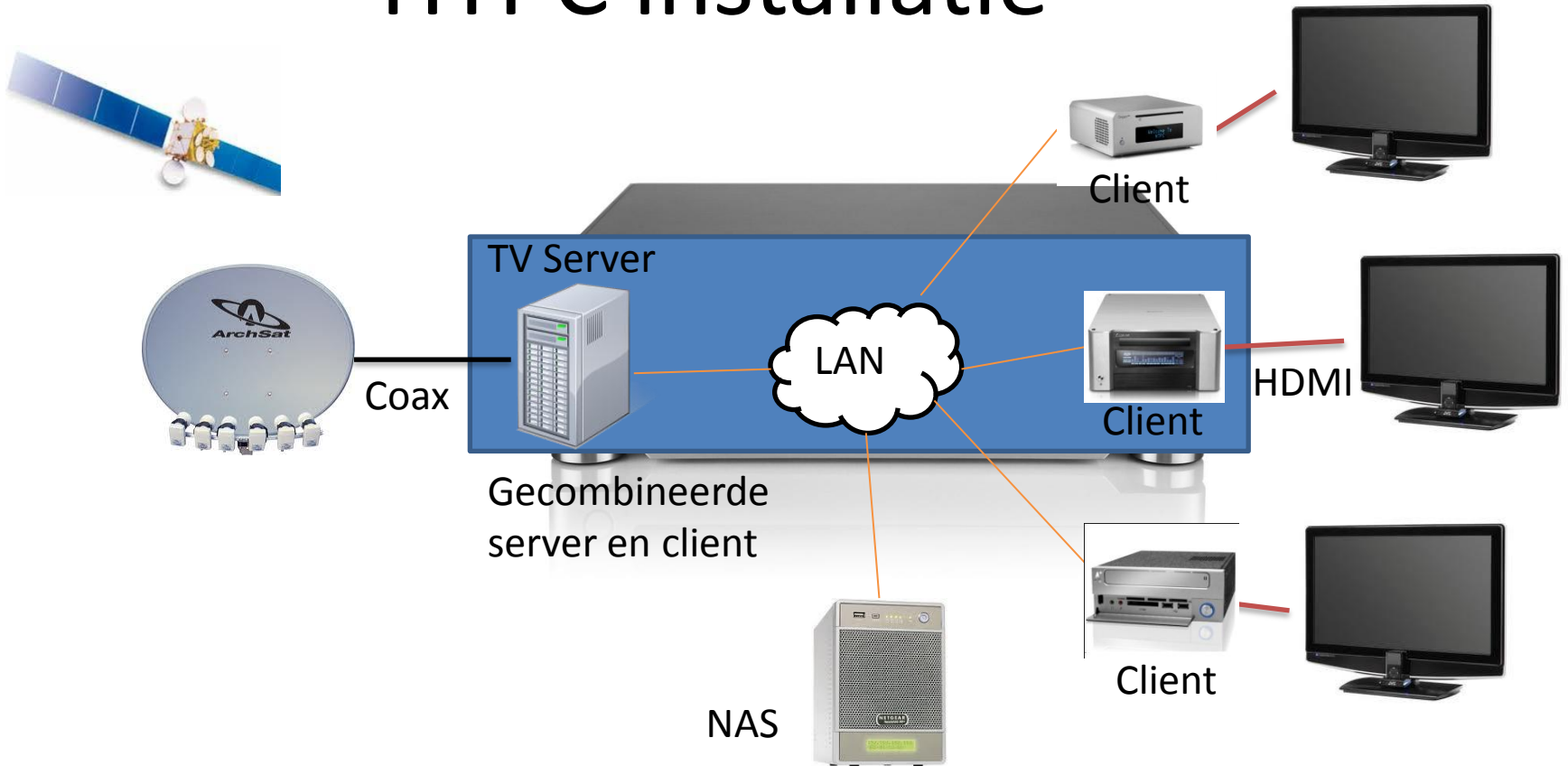
Of

- Voldoende financiële middelen; ook een HTPC is kant en klaar te koop

Standaard ontvang installatie



HTPC installatie



De TV-Server



- Normale PC
- TV-Ontvangerkaart(en)
- Opslagruimte (Interne harddisk of NAS op het netwerk)
- Netwerkaansluiting (100MB, 1Gb, Wireless)
- WOL mogelijkheid

- Windows besturingssysteem
- MediaPortal TV-Server software

- Zo mogelijk in de buurt van de coax kabelaan sluitingen

De Client



- Aantrekkelijke kleine behuizing
- PC Board met HDMI aansluiting (mini ITX)
- DVD of BlueRay speler
- Netwerkaansluiting (100MB, 1Gb, Wireless)

- Windows besturingssysteem
- MediaPortal software



Gecombineerde TV server en client



- Behuizing (denk aan de diepte)
- TV Ontvangerkaart(en)
- PC Board met HDMI aansluiting (micro ATX)
- Harddisk of NAS storage
- DVD of BlueRay speler
- Netwerkaansluiting (100MB, 1Gb, Wireless)

- Windows besturingssysteem
- MediaPortal software

Componentenlijst demosysteem

- Behuizing: OrigenAE S10v black
- Motherboard: Asus P7H55-M/USB3
- CPU: Intel Core i3 540 3,06 GHz
- CPU-Cooler: Shuriken Revision-B
- Harddisk: OCZ 120GB SSD SATA Vertex 2
- Geheugen: Kingston 2x2GB DDR3 PC8500, CL7
- TV ontvanger: TBS 6981 PCI-E DVB-S2 Dual Tuner
- Voeding: 450W, 12cm Fan
- DVD speler: NEC ND-7630A SLIM SlotIN (in bestelling)

