

Vragen en/of opmerkingen: specials@detransponder.nl

Flashprocedure AZBox HD Elite/Premium HD(+)/Ultra HD

Vooraf: deze handleiding gaat er vanuit dat de ontvanger al was voorzien van Enigma2-software.

OpenRSi installatieprocedure

A.

Zorg ervoor dat je juiste software gedownload hebt, die kun je hier vinden:

[Azbox OpenRSI 2.1](#)

[Azbox OpenRSI 3.0](#)

Deze bestanden zijn ingepakt in een '.rar file'. Deze moeten eerst uitgepakt worden met [WinRAR](#) of [WinZip](#).

Als je niet zeker bent welke kernel-versie je ontvanger heeft, ga dan naar Menu/informatie/info in je ontvanger. Hier staat de kernel-versie aangegeven.

B.

Zorg ervoor dat de ontvanger is aangesloten aan je netwerk, bij voorkeur via een LAN kabel.

Het upgraden via een draadloze verbinding raden wij af, dus ook je computer moet bedraad zijn aangesloten op het LAN netwerk.

1. AZup

Als je de laatste versie Azup (nu 2.2.7) nog niet op je pc geïnstalleerd hebt, doe dat dan eerst, dit programma kun je [hier](#) vinden. Klik daar op de groene balk:

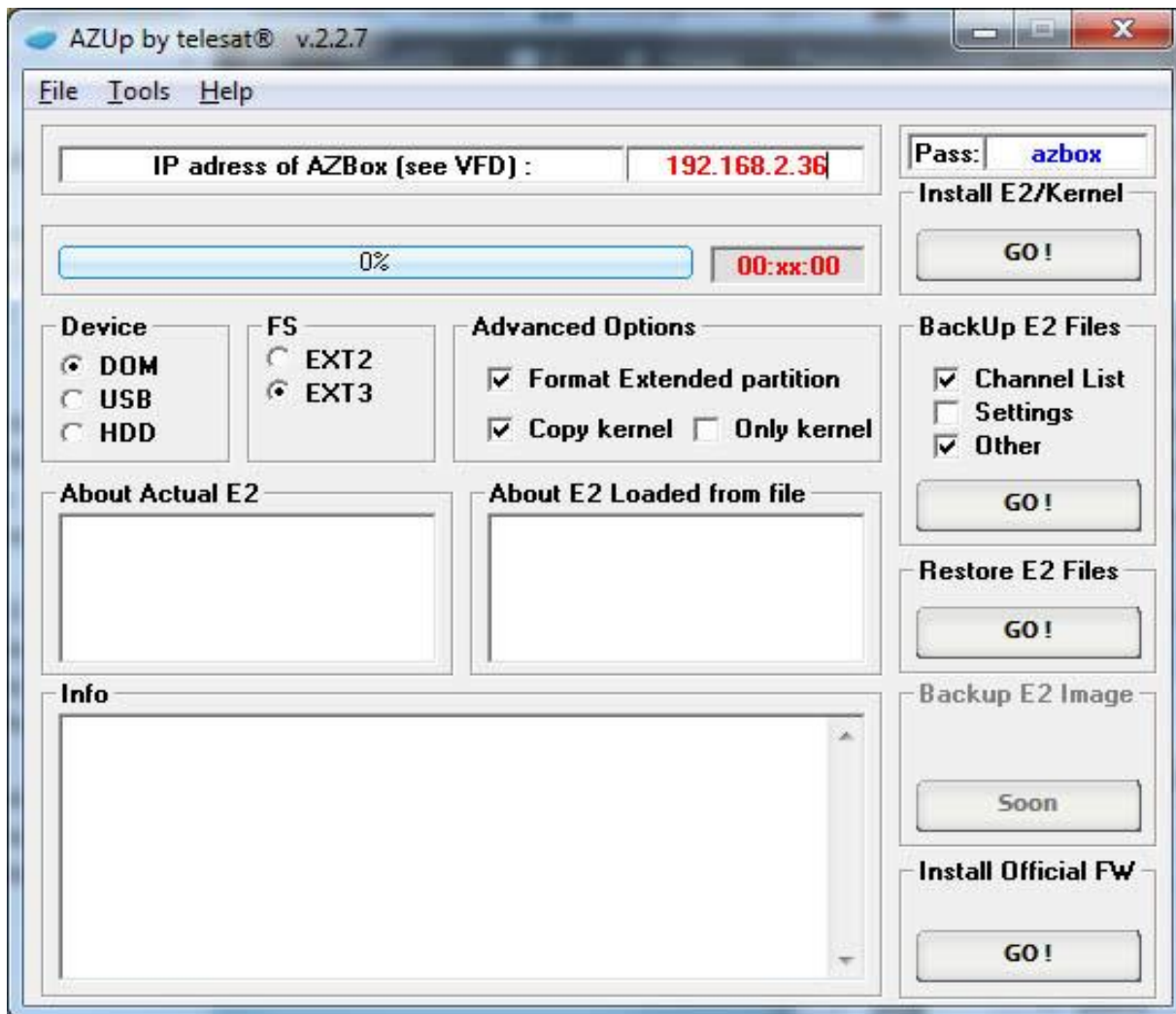


Download en installeer **Azup 2.2.7** (laatste versie .exe).

2. Zet de ontvanger in boot-modus

- Sluit de ontvanger af en schakel deze volledig uit met de **ON/OFF** schakelaar op de achterkant van de ontvanger;
- Houd de **Volume + knop** op de voorkant van de ontvanger of op de afstandbediening ingedrukt, schakel de ontvanger nu weer in door de schakelaar op de achterkant van de ontvanger op **ON** te zetten (denk er aan, houd de **Volume + knop** ingedrukt);

- Na een aantal seconden, moet er een **IP-adres** getoond worden op de display van de ontvanger. Gebeurt dit niet, controleer dan de **Lan**-verbinding;
- Start nu het programma Azup 2.2.7 op je computer. De interface van Azup wordt nu weergegeven:



Vervang het in rood aangegeven IP-adres in het programma met het IP-nummer dat getoond wordt in de display van de ontvanger.

In "**Advanced Options**", selecteer "**Format Extended partition**" en de "**Copy kernel**" option:

- Ga met de muis naar de **GO** knop in de "**Install E2/Kernel**" sectie van het programma;
- Een nieuw scherm wordt nu geopend. Selecteer nu het "**patch.e2**" bestand dat je eerder al gedownload en uitgepakt hebt op je computer;
- **Azup begint nu eerst met de installatie van de kernel, hierna gaat deze verder met de installatie van Enigma2. !!!!Onderbreek de installatie nooit !!!!;**
- Als de installatie is afgerond is er een popup zichtbaar met daarop de melding dat de ontvanger zal rebooten, wacht dit netjes af tot de box volledig is opgestart;
- Sluit nu Azup af, je hebt zojuist de Azbox voorzien van een nieuwe installatie.

Gemaakt door Emiel Fielt.